



■ Стартер-генераторы типов 5ПСГМ, 5ПСГМП

Стартер-генераторы типов **5ПСГМ, 5ПСГМП** - электрические машины постоянного тока, предназначенные для работы в качестве электродвигателя последовательного возбуждения с питанием от аккумуляторной батареи

при запуске дизель-генератора и в качестве вспомогательного генератора с независимым возбуждением при работе дизеля тепловоза. Имеет декларацию о соответствии ТР ТС 001/2011.

ТЕХНИЧЕСКИЕ ДАННЫЕ 5ПСГМ, 5ПСГМП ПРИ РАБОТЕ В РЕЖИМЕ СТАРТЕРА

Параметры	I режим		II режим	
	Трогание	Прокрутка	Трогание	Прокрутка
Мощность потребляемая, кВт		50		76
Момент, Н • м, не менее	1500	843	2000	1100
Ток якоря, А, не более	1600	800	2100	1100
Частота вращения, мин ⁻¹		330		330
Длительность цикла, с	12		12	

ТЕХНИЧЕСКИЕ ДАННЫЕ 5ПСГМ, 5ПСГМП ПРИ РАБОТЕ В РЕЖИМЕ ГЕНЕРАТОРА

Параметры	Режим S6 по ДСТУ ЕМ 60034-1:2016		Режим S1 по ДСТУ ЕМ 60034-1:2016	
	5ПСГМ	5ПСГМП	5ПСГМ	5ПСГМП
Мощность максимальная, кВт	62,0	70	50	65
Мощность минимальная, кВт	32,0	40	-	-
Напряжение якоря, В	110		110	
Ток якоря, А	-	-	455	591
Частота вращения, мин ¹	1050/3333		1050/3333	
Длительность цикла, мин	10		-	
Длительность максимальной нагрузки, %	50		-	

Направление вращения по часовой стрелке или против часовой стрелки по условиям заказа.

Способ охлаждения IC0A1 по ДСТУ IEC 60034-6, ГОСТ Р МЭК 60034-6. Степень защиты IP21 ДСТУ IEC 60034-5, ГОСТ IEC 60034-5. Исполнение по способу монтажа IM1003 по ДСТУ IEC 60034-7, ГОСТ Р МЭК 60034-7. Климатическое исполнение и категория размещения по ГОСТ 15150-УХЛ2, У2.

В части воздействия механических факторов условия эксплуатации должны соответствовать группе M25 ГОСТ 17516.1.

Габаритные и установочные размеры стартер-генераторов 5ПСГМ, 5ПСГМП приведены в **табл. 26. и на рис. 16.**

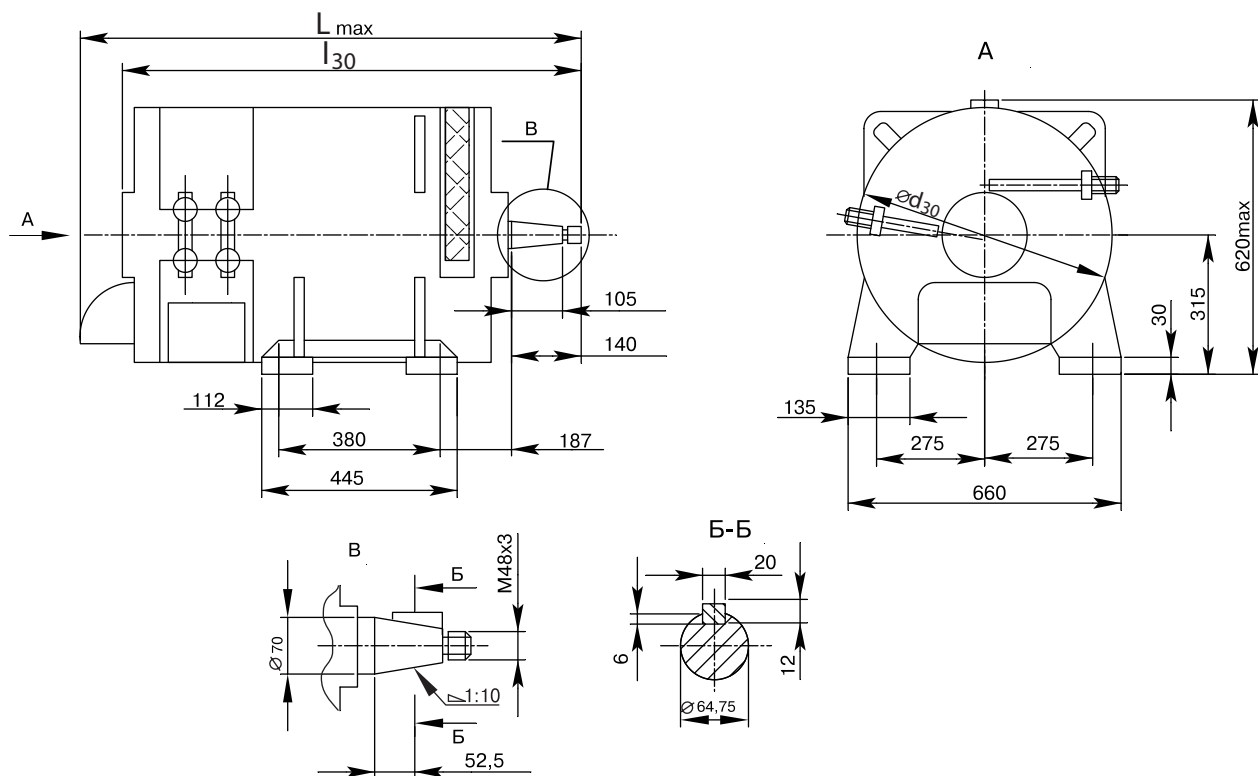


Рис. 16. Габаритные и установочные размеры стартер-генераторов 5ПСГМ, 5ПСГМП

Таблица 26

Размеры в мм

Тип электродвигателя	L	l_{30}	d_{30}	Момент инерции кг·м ²	Масса, кг
5ПСГМ	1190	1074	580	7	800 ± 50
5ПСГМП	1230	1114	595	7	890 ± 50